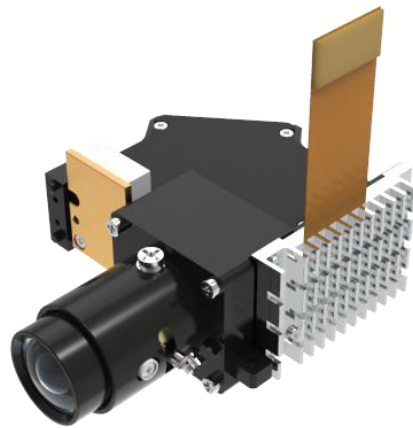




M6SD(LC)

33D 扫描投影光机



芯片:	DLP3010LC .3 720p DMD
分辨率:	1280×720
光源:	LED, $\lambda=456\text{nm}$
输出光功率:	200mW
尺寸(mm):	73.3×53.7×25.7
对比度(FOFO):	1000:1
均匀性(JBMA):	90%
偏轴:	0%
画幅大小:	50.2@1m
投射比:	0.9
工作距离:	0.5~3m
畸变:	1%