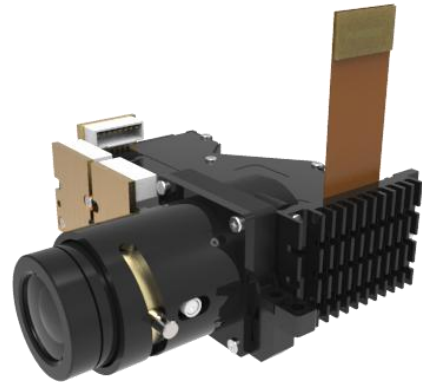


M6FA(LC)

3D 扫描投影光机



芯片:	DLP3010LC .3 720p DMD
分辨率:	1280×720
光源:	LED
投影光通量 (ANSI 流明):	50lm
尺寸(mm):	76.5×77.7×27.8
对比度(FOFO):	1000:1
均匀性(JBMA):	90%
偏轴:	0%
画幅大小:	4.7" @200mm
投射比:	2.8
工作距离:	200mm~400mm
畸变:	1%