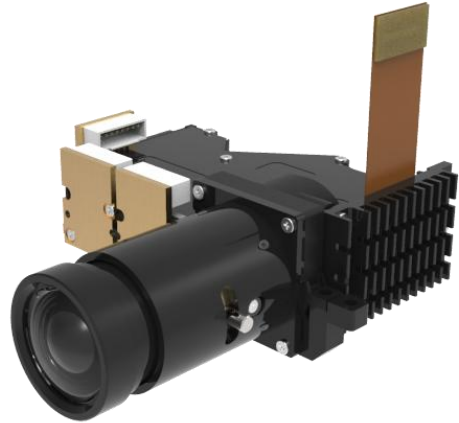


M6EC(LC)

3D 扫描投影光机



芯片:	DLP3010LC .3 720p DMD
分辨率:	1280×720
光源:	LED
投影光通量 (ANSI 流明):	160lm
尺寸(mm):	90×77.7×27.7
对比度(FOFO):	700:1
均匀性(JBMA):	90%
偏轴:	0%
画幅大小:	7.3" @200mm
投射比:	1.2
工作距离:	180mm~220mm
畸变:	1%